

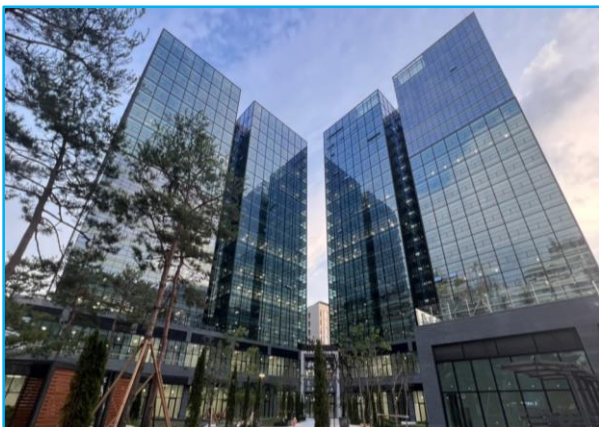
Total IT Solution Provider NTi

MEET THE CHANGE

BEST IT SOLUTION ADVISOR NTi



언제나 앞서 나가는 기업 (주)엔텍정보통신



회 사 명	(주)엔텍정보통신	대표자	손석배	신용평가등급	사업자등록증	경영혁신형 중소기업
사업분야	IT통합운영관리, 보안관제, 클라우드 구축 등					
주 소 (본사)	서울시 금천구 가산디지털2로 101, 한라원엔원타워 A동 707호					
전화번호	대표번호 : 02-6956-7004, FAX : 02-2101-0691					
회사설립연도	1995년 10월					
직원수	245명 (23년 1월 기준)					

VISION

IT솔루션을 통한 업무 효율성 향상

고객중심의 IT솔루션 제공과 전문 인력 배치를 통한 최상의 서비스 제공

최적의 “CO-Sourcing Partner”



인재중시



최상의 서비스



신뢰바탕

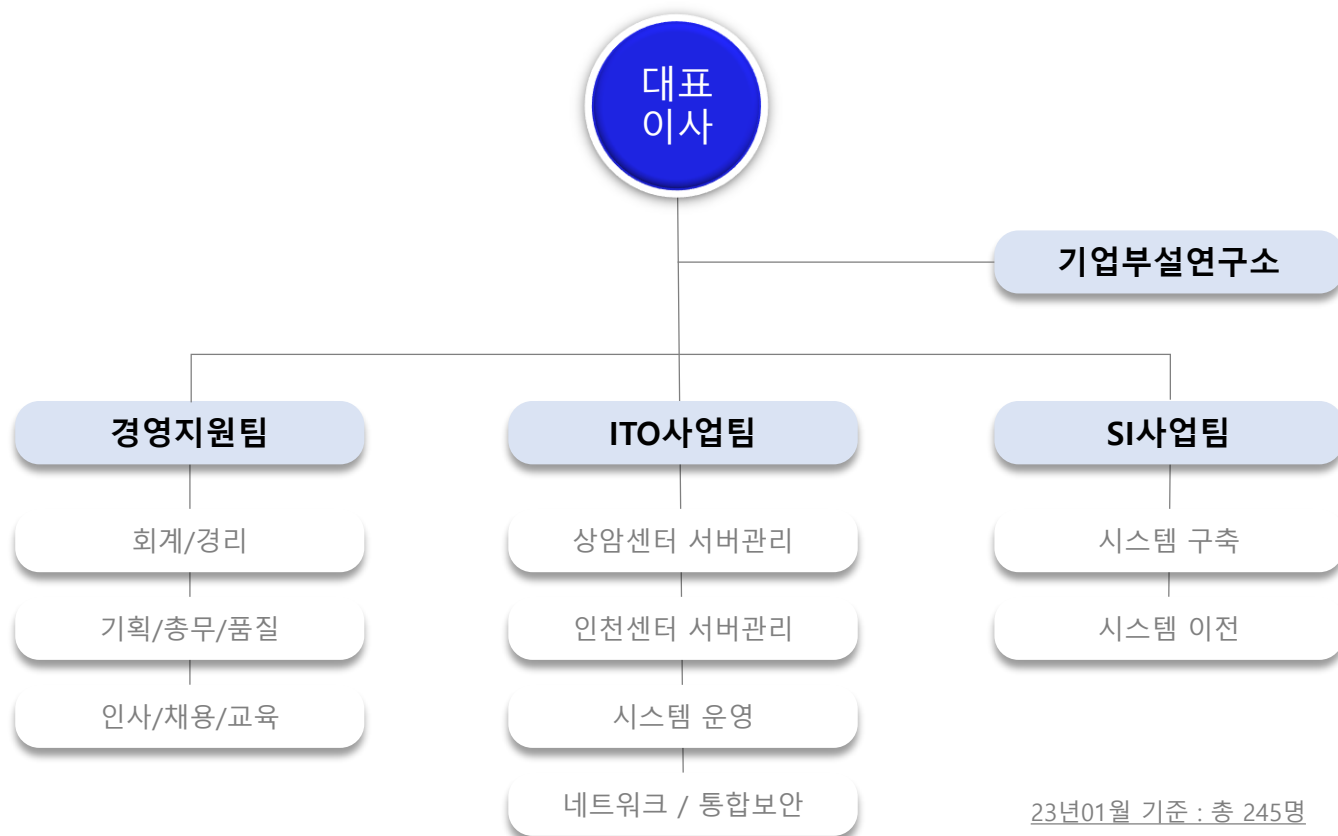


가치향상



기술력

ORGANIZATION



LG CNS 상암센터 : 서울 마포구



LG U+ 상암센터 : 서울 마포구



T-Mony 센터 : 서울 중구



LG CNS 인천센터 : 인천 계양구



신한카드 죽전센터 : 경기도 용인시



LG헬로비전

GS리테일

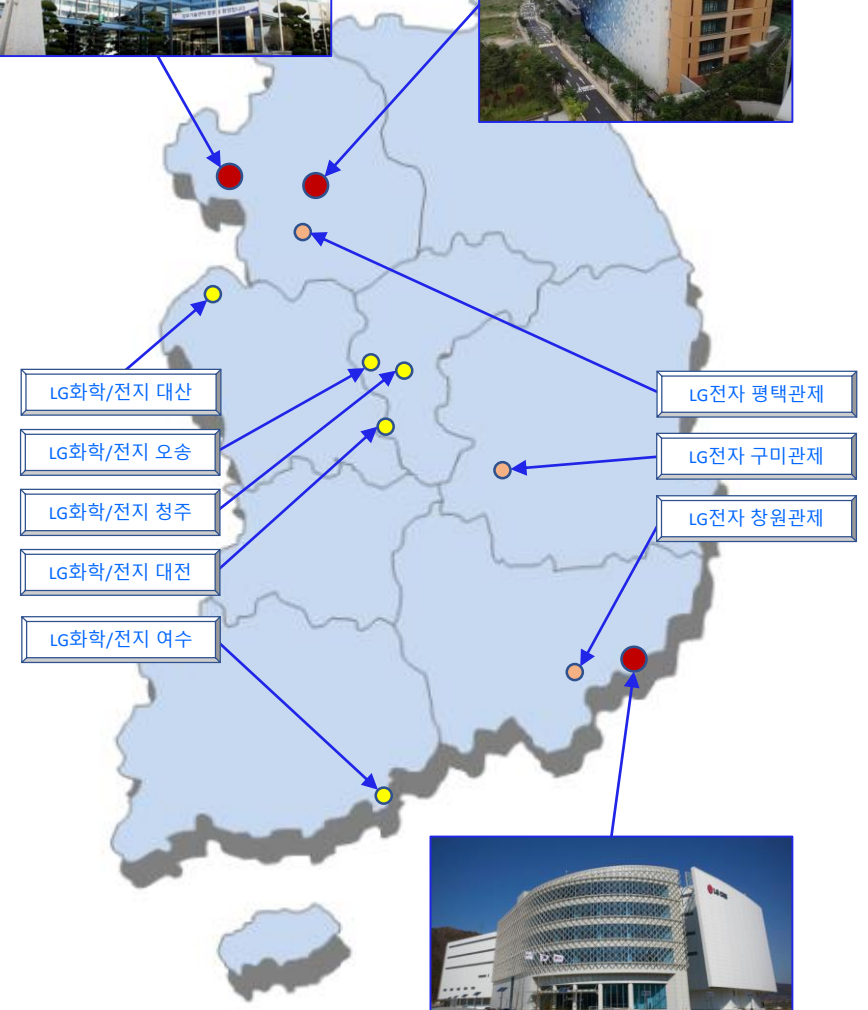
CV파트너스



국민은행 Call센터 : 서울 강서구



LG CNS 가산센터 : 서울 금천구



LG화학/전지 대산

LG화학/전지 오송

LG화학/전지 청주

LG화학/전지 대전

LG화학/전지 여수

LG전자 평택관제

LG전자 구미관제

LG전자 창원관제



LG CNS 부산센터 : 부산 강서구



시스템 운영(OP직군)

근무 형태

- 24시간 4조 2교대 근무
- 주/야간 4주단위 변경
- 한달 30일 기준 15일 근무

주요업무

- 시스템 모니터링 및 1차 장애처리
- 전담부서로 2차 장애 이관 및 Follow-up
- 서버 백업
- 전산장비 체크

필요 기술

- 운영하는 IT시스템/OS에 대한 이해
- 운영 Tool에 대한 사용기술
- 1차 장애처리 능력

주요 근무지

- LG CNS 상암, 인천, 가산, 부산센터 등
- KB국민은행 전산센터, 신한카드 죽전센터 외 다수



서버관리(ADMIN직군-Legacy)

근무 형태

- 9 to 6 근무 (주 5일)
- 선택적 근로시간제 운영
- 담당 고객별 Group조직단위로 근무

주요업무

- OS설치/용량관리/성능관리/구성관리/변경관리
- 장애/이슈 처리
- 백업 정책 수립 및 실행

필요 기술

- OS(Linux,Windows,Unix) 운영 능력
- 장애분석 및 처리 능력
- 데이터 백업과 복구 수행 능력
- 고객과의 커뮤니케이션 능력

주요 근무지

- LG CNS 상암, 인천, 가산, 부산센터 등
- T-Money 서울센터, LG화학 지역센터, LG전자 지역센터 외 다수



서버관리(ADMIN직군-Cloud)

근무 형태

- 9 to 6 근무 (주 5일)
- 선택적 근로시간제 운영
- 담당 고객별 Group 조직단위로 근무

주요업무

- 클라우드 서비스 제안 및 시스템 구축 지원
- 클라우드 서비스 모니터링 및 최적화
- 클라우드 자원관리
- 신기술/신기능 사전 테스트

필요 기술

- Legacy 서버 운영 경험
- 클라우드 구축/운영 능력(AWS,Azure,Gooled등)
- Cloud 비용 효율화 능력(예산수립 및 관리)
- 고객과의 커뮤니케이션 능력

주요 근무지

- LG CNS 상암, 인천, 가산, 부산센터 등
- T-Money 서울센터, LG화학 지역센터, LG전자 지역센터 외 다수



서버관리(TA직군)

근무 형태

- 9 to 6 근무 (주 5일)
- 선택적 근로시간제 운영
- 담당 고객별 Group 조직단위로 근무

주요업무

- IT인프라 요구분석/설계/제안 작성
- 인프라 성능 극대화
- 솔루션 도입 등

필요 기술

- IT인프라 업무 프로세스에 대한 폭넓은 지식
- IT인프라 요구분석/설계/제안 능력
- 벤더 및 개발자와의 원활한 의사소통
- 빠른 신기술 터득 능력

주요 근무지

- LG CNS 상암센터, 인천센터외 다수



통합보안 운영(OP직군)

근무 형태

- 24시간 4조 2교대 근무
- 주/야간 4주단위 변경
- 한달 30일 기준 15일 근무

주요업무

- 보안시스템 모니터링 및 상황대기
- 침해대응 및 1차 장애처리
- 보안 이벤트 관련 문의사항 대응
- 모니터링 업무 보고서 작성

필요 기술

- 네트워크/보안에 대한 기본 이해
- 보안장비에 대한 기본 이해
- 정,오탐 및 분석 능력

주요 근무지

- LG CNS 상암IT센터
- LG U+ 상암IT센터
- LG헬로비전 상암센터 외 다수



통합보안 운영(ADMIN직군)

근무 형태

- 9 to 6 근무 (주 5일)
- 선택적 근로시간제 운영
- 담당 고객별 Group조직단위로 근무

주요업무

- 보안장비 / 솔루션 로그 분석 및 이슈 해결
- 웹 위변조 분석
- 웹 방화벽 / IPS / UTM 운영
- 보안솔루션 운영

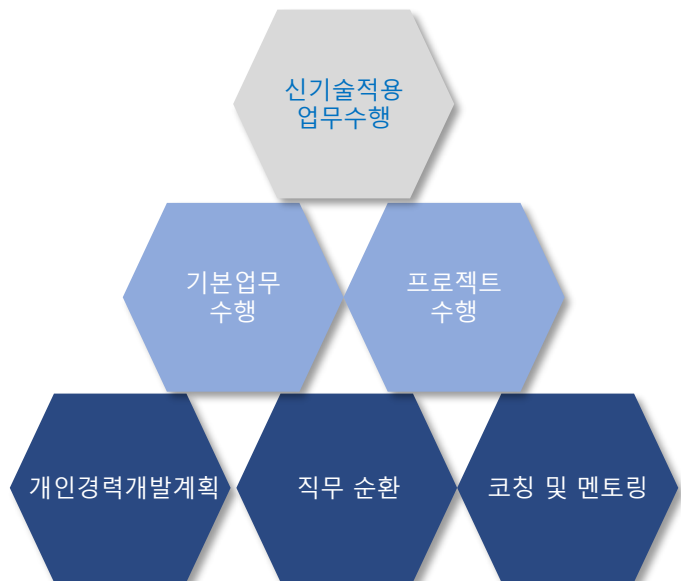
필요 기술

- 서버/네트워크/보안에 대한 전반적인 지식
- 보안장비 및 보안솔루션 운영 능력
- 보안 이슈 발생시 분석 및 해결 능력

주요 근무지

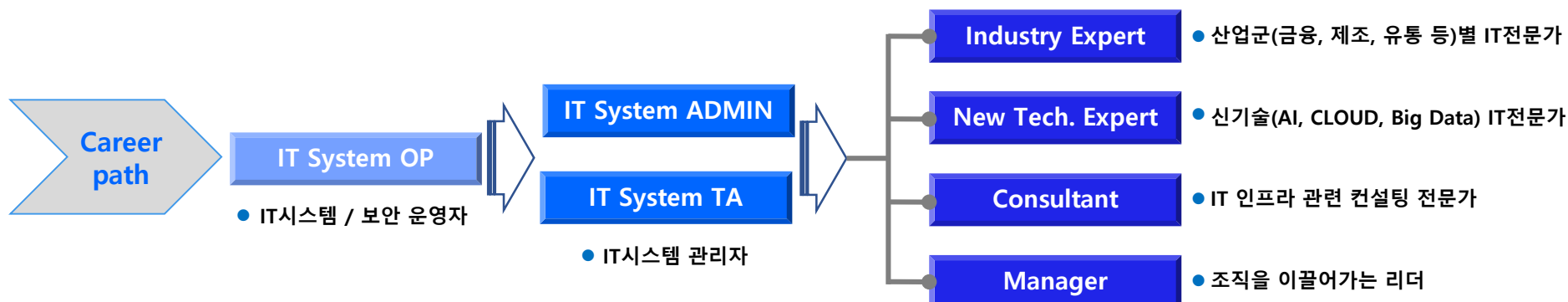
- LG CNS 상암IT센터
- LG U+ 상암IT센터
- LG헬로비전 상암센터 외 다수

업무를 통한 육성



교육을 통한 육성

- **기본 교육**
조직내 성장을 위해 필요한 단계별 교육
- **직무 교육**
분야별 직무에 필요한 전문 교육
- **핵심인재/리더십 교육**
리더로 성장하기 위한 필요 역량 교육



구분	기본교육	직무 기술교육	리더십 / 핵심인재교육	공통교육	팀워크
임원			[코칭 리더십] - 전략적 마인드 - 조직화 관리 - 비전/미션 제시 - 핵심가치 실현 - 신사업		리더
팀장 / 현장대리인		신기술교육 빅데이터 전문가 과정 클라우드 전문가 과정 인공지능 전문가 과정	[변화 리더십] - 혁신성 고취 - 동기부여 - 협상력 - 품질관리 - 경영 마인드		M E L T I N 행사
책임			[변화 리더십] - 팀워크 리딩 - 성과관리 능력 - 협상력 - 통솔력	5대 평정의무교육 어학능력 / 프리젠테이션능력	전사 워크샵 / 전사
선임		AD-T Level-3 -IT서비스 관리 프로세스 향상과 클라우드 보안 인증 실무 AD-T Level-2 -리눅스 서버관리자과정(중급) -A등급 자격증 AD-T Level-1 -OS/시스템: 시스템 아키텍처 -리눅스 서버관리자과정(초급) -AWS, Azure(Professional 등급)	[셀프 리더십] - 커뮤니케이션 - 회계이해 - 목표관리 - 프로정신 - 정보수집 및 분석		현장조직별
사원		OP-T Level-3 -GCP,AWS,(Associate 이하등급) OP-T Level-2 -'이것이 리눅스다' -정보처리(산업)기사 -리눅스 마스터 1급 OP-T Level-1 -SM 표준프로세스 -OS/시스템: 시스템기본구조, 운영체제 -Linux Command-Line 명령어 기초	[팔로우십] - 조직이해 및 융화 - 자기개발 - 문서작성 능력		단합행사
신입사원	◆ 신입사원 OJT - 멘토/멘티 지정 - 조직/고객/근무환경 경험 - 비상연락망, 업무지침 숙지	LG CNS 협업기본교육 / 정보보안 / 정도경영 장애사례교육 기술보호교육			

NTi 인재상

① 팀웍발휘 | 인화+의사소통

디지털시대의 지적능력과 감성능력을 바탕으로 뛰어난 인간미와 상대방을 배려할 줄 아는 유비쿼터스형 인재

② 고객에 봉사 | 요구+기대+봉사

고객의 요구와 고객의 기대치를 파악하여 고객과 함께 호흡하는 봉사 할 줄 아는 인재

③ 회사발전을 선도 | 발전+창조+적극성

기업을 영속적으로 발전시키기 위해 창조적인 아이디어를 내고 이를 기업경영에 반영하는 적극적인 인재

④ 열정과 자신감 충만 | 전문가+열정+자신감

자신의 일을 사랑하는 최고의 전문가로 주어진 목표달성을 위해 끊임없이 노력하는 인재



인사제도

평가 및 보상

- 개인별 목표관리와 역량 및 업적에 대한 공정한 평가
- 평가 및 성과에 따른 보상
- 우수사원 인센티브 지급
- 직책수당 지급

인재육성

- 신입사원 OJT 교육
- 직무교육
- 자격증취득 지원비 지원

승진제도

- 경력연차에 따른 승진
- 업무성과 및 근무특성에 따른 발탁승진
- 과장 승진 축하금 지급

연봉제도

- 경력연차, 평가 및 성과에 따른 연봉제도

IT전문가를 꿈꾸는 당신을 응원합니다.

그 길에 (주)엔텍정보통신이 함께 하겠습니다.

www.ntinfo.co.kr

T : 02-6956-7004 F : 02-2101-0691

COPY RIGHT (C) NTI. ALL RIGHTS RESERVED.